

dne **19. 3. 2026** od **7:30** do **10:00** hodin

---

**Plánovaná odstávka zahrnuje tyto lokality:****Chrudim (okres Chrudim)**část obce **Chrudim III**

č. ev. 271, 277

**Obce Ležáků:** č. p. 151, 507, 774, 832, 844, 859, 860, 861**Podhůra:** č. p. 132, 133, 134, 157, 603kat. území **Chrudim** (kód **654299**): **parcelní č.** 1592/6, 1879/9, 1881/29, 5871**Slatiňany (okres Chrudim)**

č. ev. 132, 151, 154, 213, 225, 230, 243

**Pišťovy:** č. ev. 131, 136, 146, 147, 148, 149, 175, 176, 250, 251**Sečská:** č. p. 54, 232, 504, 505, 560, 648, 758, 929, 931, 933kat. území **Slatiňany** (kód **749796**): **parcelní č.** 456/35, 456/39, 456/60, 456/61, 456/72, 466/6, 470/5, 470/28, 470/30, 470/34, 474/4, 980, 1214, 1250

---

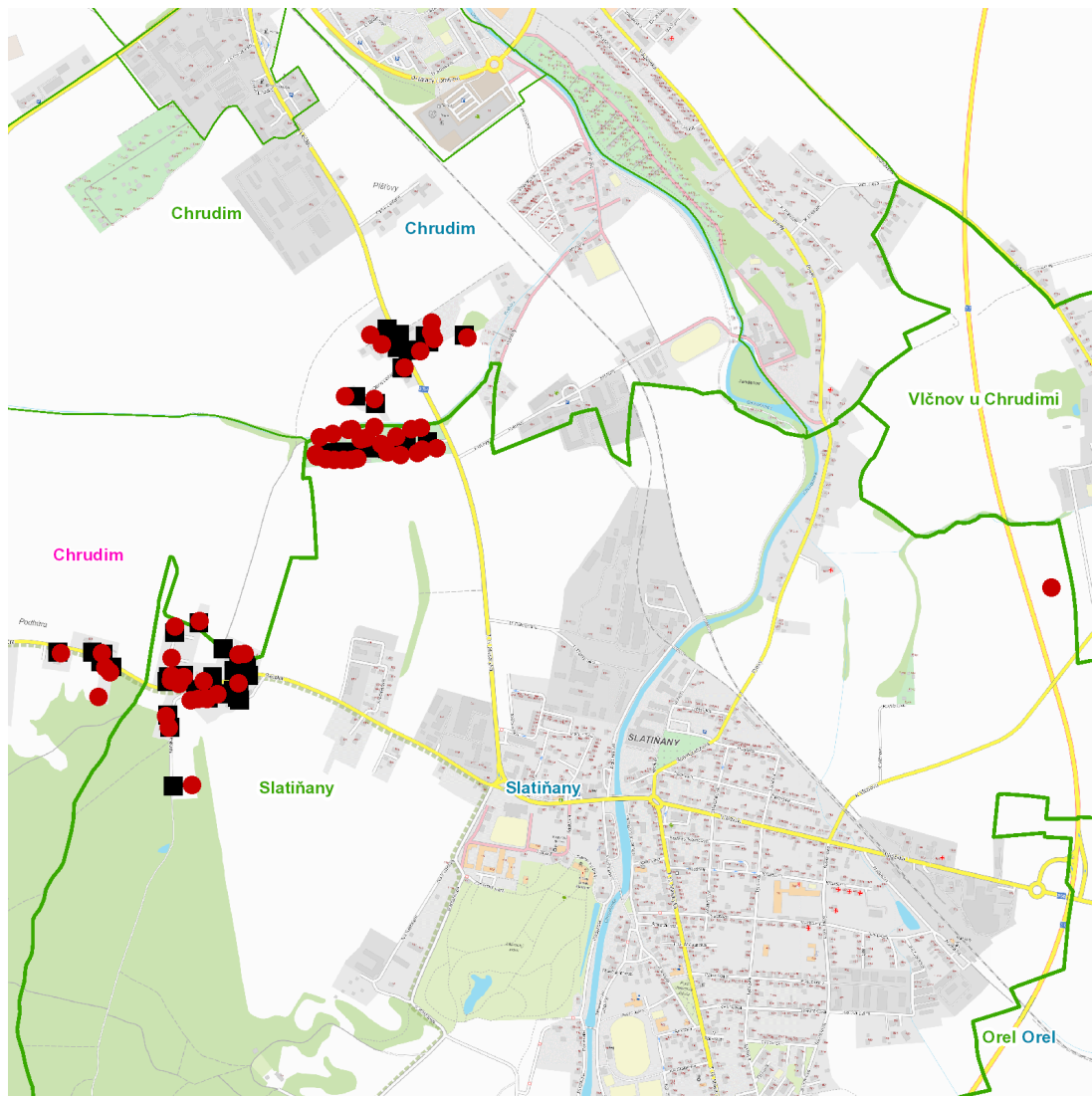
**UPOZORNĚNÍ**

**Dotčené zařízení distribuční soustavy je nutné i v době odstávky považovat za zařízení pod napětím**, a proto vás žádáme o dodržení všech zásad bezpečnosti a provedení opatření potřebných k zamezení případných škod na zdraví a majetku. | Provozovatelé výroben elektřiny jsou povinni zajistit přerušení dodávky elektřiny z výroby do vypnutého úseku distribuční soustavy.

---

**NEJDE VÁM ELEKTŘINA...**

**TIP:** Registrujte se zdarma na [www.cezdistribuce.cz/sluzba](http://www.cezdistribuce.cz/sluzba) a informace o odstávkách elektřiny budete dostávat e-mailem nebo SMS. U poruch zasíláme SMS s předpokládanou dobou obnovení dodávek. | Aktuální stav dodávek elektřiny na konkrétní adrese zjistíte snadno, rychle a bez registrace na portále **Bez Šťávy** ([www.bezstavy.cz](http://www.bezstavy.cz)).

**dne 19. 3. 2026 od 7:30 do 10:00 hodin****Orientační mapový podklad odstávkou dotčených lokalit****VYSVĚTLIVKY**

- – adresy dotčené odstávkou elektřiny
- – místa připojení k elektrické síti dotčená odstávkou

**INFORMACE ZASLÁNA**

IDDS: 3y8b2pi (Město Chrudim)

IDDS: jzrbny8 (Město Slatiňany)